

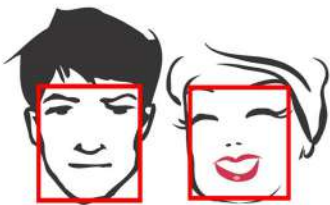


Seit 1953

## Gesicht- und Zahnzuordnung

# Gesichts- und Zahnzuordnungshilfe\* Prothesenzahn DER BERO TREND®

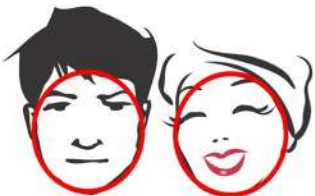
Um die Auswahl der Bero - Trend® Zähne zu vereinfachen, haben wir anhand der vier grundlegenden Gesichtsformen eine Zuordnungshilfe\* angefertigt:



### eckige bzw. markante Gesichtsform:

Zahnform Oberkiefer:  
K1 - K7

Unterkiefer- und Seitenzahnbereich passend je nach Artikulationstabelle unserer Formenkarte



### runde Gesichtsform:

Zahnform Oberkiefer:  
R1 - R9

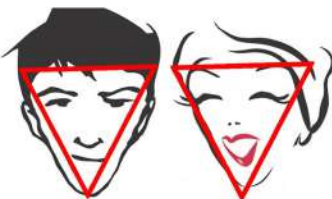
Unterkiefer- und Seitenzahnbereich passend je nach Artikulationstabelle unserer Formenkarte



### ovale Gesichtsform:

Zahnform Oberkiefer:  
O1 - O7

Unterkiefer- und Seitenzahnbereich passend je nach Artikulationstabelle unserer Formenkarte



### dreieckige Gesichtsform:

Zahnform Oberkiefer:  
D1 - D9

Unterkiefer- und Seitenzahnbereich passend je nach Artikulationstabelle unserer Formenkarte



Seit 1953